

**РІВНЕНСЬКА МІСЬКА РАДА**

(восьме скликання)

**Р І Ш Е Н Н Я**

«\_\_\_» \_\_\_\_\_ 202\_\_ року

№ \_\_\_\_\_

Про включення земельних ділянок в районі вул. Скрипника до переліку земельних ділянок, що підлягають продажу на конкурентних засадах (земельних торгах), та надання дозволу на розроблення проєктів землеустрою щодо відведення цих ділянок

Відповідно до статей 12, 79-1, 122, 134 Земельного кодексу України, статей 26, 59 Закону України "Про місцеве самоврядування в Україні", враховуючи Регіональну програму розвитку земельних відносин на території Рівненської міської територіальної громади на 2016 – 2025 роки (зі змінами та доповненнями), Рівненська міська рада

**ВИРІШИЛА:**

1. Включити до переліку земельних ділянок, що підлягають продажу на конкурентних засадах (земельних торгах), вказані в додатку земельні ділянки та надати дозвіл на розроблення проєктів землеустрою щодо відведення цих земельних ділянок.

2. З категорією та складом угідь визначитися під час складання проєктів землеустрою щодо відведення земельних ділянок.

3. Розроблення проєктів землеустрою щодо відведення земельних ділянок провести згідно з вимогами чинного законодавства.

4. Контроль за виконанням цього рішення доручити постійній комісії з питань архітектури, будівництва та землевпорядкування (голова Маріян Годя), постійній комісії з питань бюджету, фінансів та управління комунальною власністю (голова Павло Алексєвич), секретарю міської ради Віктору Шакирзяну і заступнику міського голови Євгенію Іванішину, а організацію його виконання – начальнику Управління земельних відносин Сергію Таргонію.

Міський голова

Олександр ТРЕТЯК

Додаток

до рішення Рівненської міської ради

" \_\_\_\_ " \_\_\_\_\_ 202\_\_ року № \_\_\_\_\_

Земельні ділянки,  
які включаються до переліку земельних ділянок, що підлягають  
продажу на конкурентних засадах (земельних торгах)

№ земельних ділянок	Адреса земельних ділянок	Орієнтовна площа земельних ділянок (м <sup>2</sup> )	Цільове призначення земельних ділянок	Умови відведення земельних ділянок
Ділянка № 1	в районі вулиці Скрипника	1 000	для будівництва і обслуговування житлового будинку, господарських будівель і споруд (присадибна ділянка)	Аукціон
Ділянка № 2		1 000		
Ділянка № 3		900		
Ділянка № 4		1 000		
Ділянка № 5		1 000		
Ділянка № 6		900		
Ділянка № 7		1 000		
Ділянка № 8		500		
Ділянка № 9		900		
Ділянка № 10		900		
Ділянка № 11		1 050		
Ділянка № 12		1 000		
Ділянка № 13		1 000		
Ділянка № 14		1 000		
Ділянка № 15		1 000		
Ділянка № 16		1 000		
Ділянка № 17		1 000		
Ділянка № 18		1 000		
Ділянка № 19		1 000		
Ділянка № 20		900		
Ділянка № 21		900		
Ділянка № 22		1 200		

Секретар міської ради

Віктор ШАКИРЗЯН

Дата візування:

Секретар міської ради

Віктор ШАКИРЗЯН

Заступник міського голови

Євгеній ІВАНШИН

Заступник начальника Управління  
містобудування та архітектури

В'ячеслав КАЧМАР

Рекомендації комісій:

Голова постійної комісії  
з питань архітектури, будівництва  
та землевпорядкування

Маріян ГОДА

Голова постійної комісії з питань  
бюджету, фінансів та управління  
комунальною власністю

Павло АЛЕКСЄВИЧ

Головний спеціаліст - юрист відділу  
юридичного супроводу депутатської діяльності  
міської ради

Повідомлені:

Депутат Рівненської міської ради  
Депутат Рівненської міської ради

Тарас ОБОЇСТА  
Роман ЯВОРСЬКИЙ

*пошту депутатам від* \_\_\_\_\_

Готували:

Начальник Управління  
земельних відносин

Сергій ТАРГОНІЙ

Заступник начальника  
Управління земельних ділянок

Іван ОЧЕРЕДЬКО

Начальник юридичного відділу  
Управління земельних відносин

Михайло УКРАЇНЕЦЬ

Начальник відділу орендних  
відносин Управління земельних відносин

Галина ДЕМЧУК

*Опубліковано на сайті РМР «\_\_\_\_\_» \_\_\_\_\_202\_\_р.*

## ПОЯСНЮВАЛЬНА ЗАПИСКА

до проєкту рішення Рівненської міської ради «Про включення земельних ділянок в районі вул. Скрипника до переліку земельних ділянок, що підлягають продажу на конкурентних засадах (земельних торгах), та надання дозволу на розроблення проєктів землеустрою щодо відведення цих ділянок»

### **1. Обґрунтування необхідності прийняття рішення.**

Підставою розроблення проєкту рішення Рівненської міської ради є заява Левчука Леоніда Сергійовича від 08 грудня 2022 року щодо включення до переліку земельних ділянок, які знаходяться в районі вул. Скрипника для будівництва і обслуговування житлового будинку, господарських будівель і споруд (присадибна ділянка) для продажу права власності на земельних торгах, та надання дозволів на розробку проєктів землеустрою щодо відведення земельних ділянок.

### **2. Мета і шляхи її досягнення.**

Даним проєктом рішення Рівненської міської ради передбачається включення до переліку 22 земельних ділянок згідно з додатком, які знаходяться в районі вул. Скрипника для продажу на конкурентних засадах (земельних торгах), та надання дозволу на розробку проєктів землеустрою щодо відведення земельних ділянок.

В 2015 році продана земельна ділянка площею 600 м<sup>2</sup> на конкурентних засадах (земельних торгах) на вул. Боярка, 64 з кадастровим номером 5610100000:01:021:0269 вартістю 149 860 грн.

### **3. Правові аспекти.**

Дане рішення буде прийнято відповідно до статей 12, 79-1, 122, 134-139 Земельного кодексу України, статей 26, 59 Закону України "Про місцеве самоврядування в Україні".

Згідно з Регламентом Рівненської міської ради, затвердженим рішенням Рівненської міської ради від 18 листопада 2021 року № 1619 «Про затвердження Регламенту Рівненської міської ради восьмого скликання», рішення Рівнеради приймається на її пленарному засіданні. **Рішення вважається прийнятим, якщо воно набрало не менше 22 голосів для ухвалення.**

### **4. Фінансово-економічне обґрунтування.**

Фінансові та матеріальні затрати з боку міського бюджету для здійснення цього проєкту здійснюються згідно Регіональної програми розвитку земельних відносин на території Рівненської міської територіальної громади на 2016 – 2025 роки (зі змінами та доповненнями).

### **5. Прогноз результатів.**

Надходження коштів до бюджету міста від продажу земельних ділянок в результаті проведення земельних торгів.

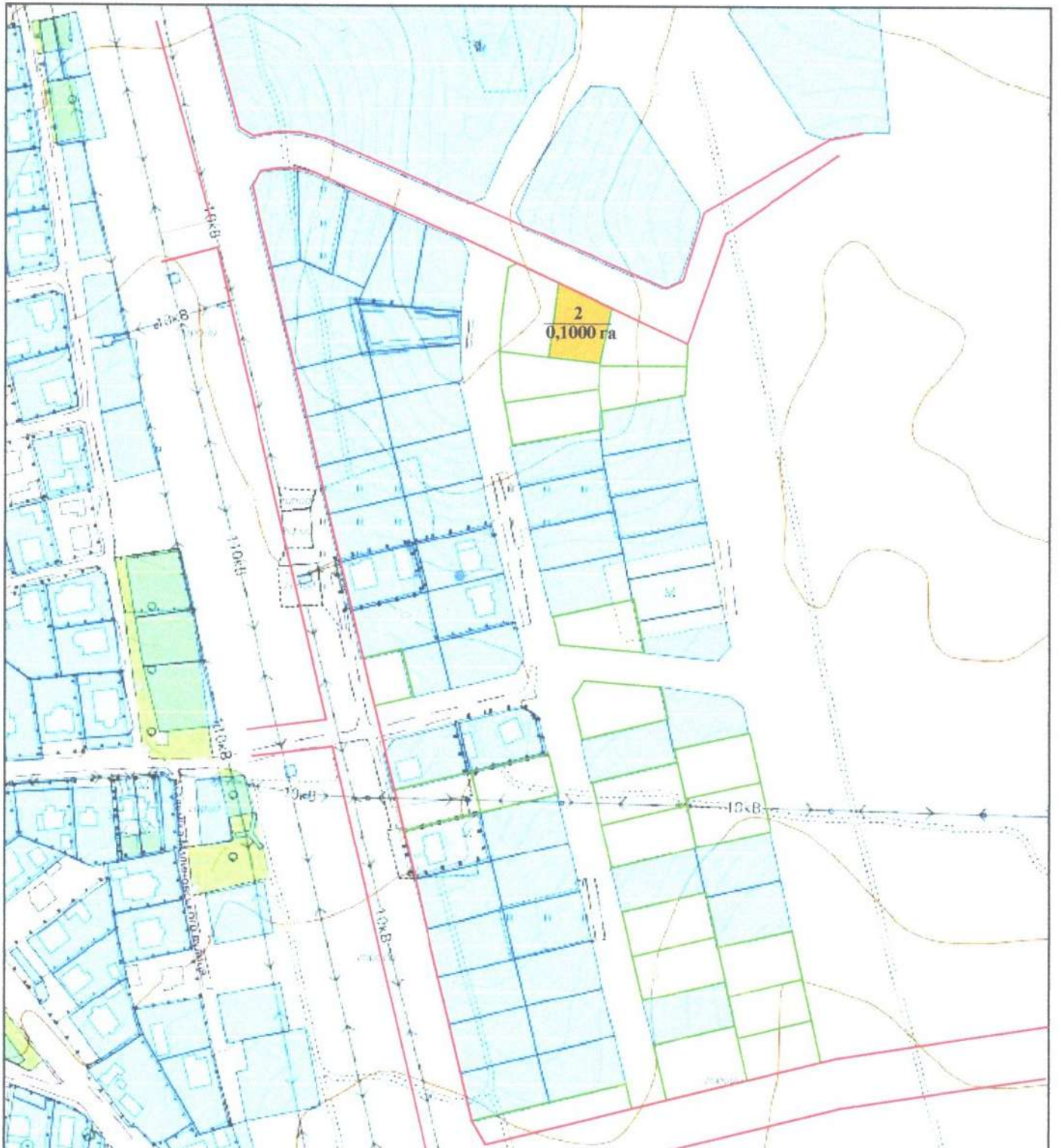
Начальник управління

Сергій ТАРГОНІЙ

**ПЛАН**  
**земельної ділянки №1 орієнтовною площею 0,1000 га ,**  
**яка планується до відведення**  
**шляхом продажу права власності на конкурентних засадах**  
**в м. Рівному в районі вулиці Скрипника**  
**для будівництва і обслуговування житлового будинку,**  
**господарських будівель і споруд (присадибна ділянка) (02.01)**



**ПЛАН**  
земельної ділянки №2 орієнтовною площею 0,1000 га ,  
яка планується до відведення  
шляхом продажу права власності на конкурентних засадах  
в м. Рівному в районі вулиці Скрипника  
для будівництва і обслуговування житлового будинку,  
господарських будівель і споруд (присадибна ділянка) (02.01)



**ПЛАН**  
**земельної ділянки №3 орієнтовною площею 0,0900 га ,**  
**яка планується до відведення**  
**шляхом продажу права власності на конкурентних засадах**  
**в м. Рівному в районі вулиці Скрипника**  
**для будівництва і обслуговування житлового будинку,**  
**господарських будівель і споруд (присадибна ділянка) (02.01)**

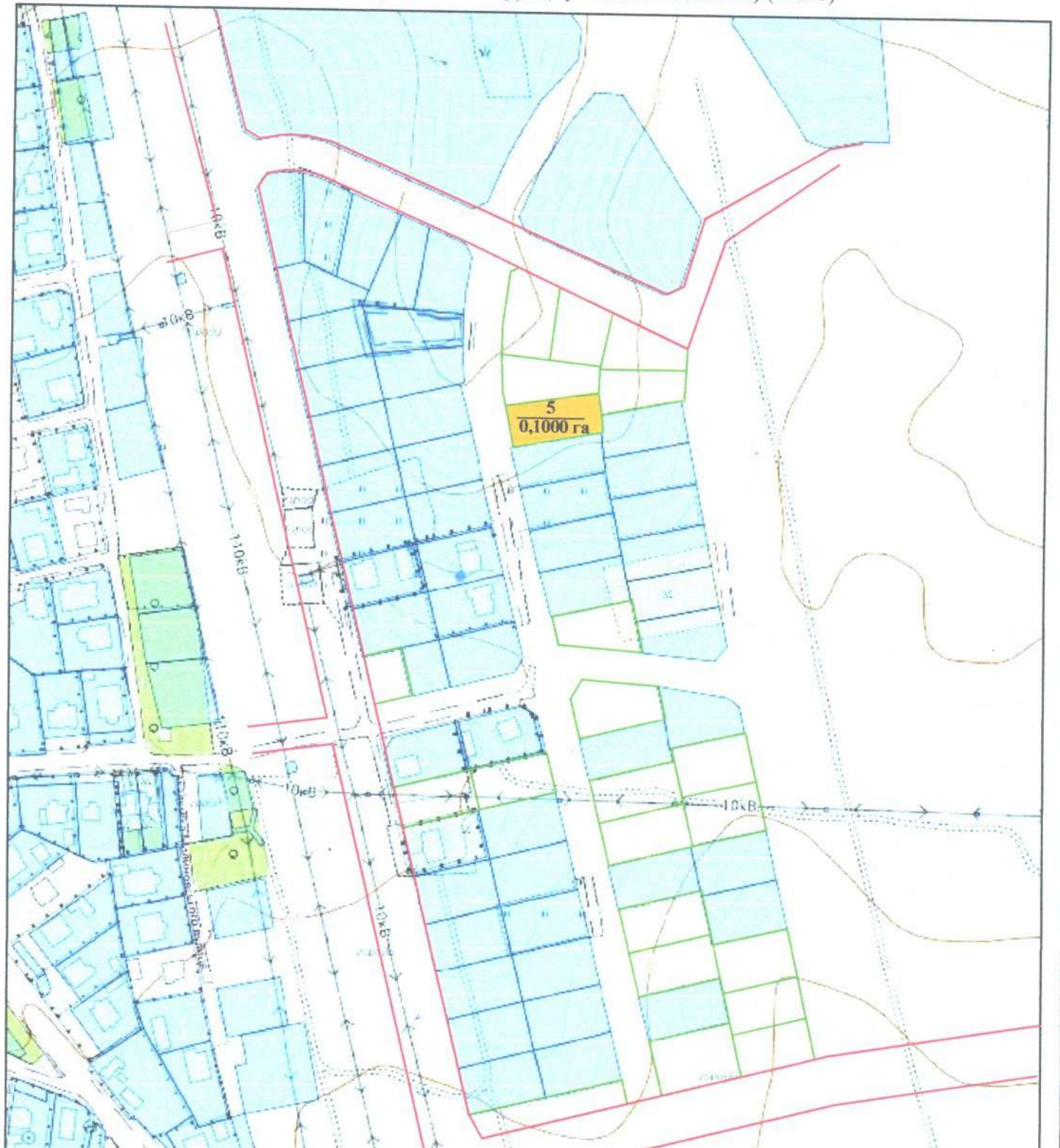


**ПЛАН**  
**земельної ділянки №4 орієнтовною площею 0,1000 га ,**  
**яка планується до відведення**  
**шляхом продажу права власності на конкурентних засадах**  
**в м. Рівному в районі вулиці Скрипника**  
**для будівництва і обслуговування житлового будинку,**  
**господарських будівель і споруд (присадибна ділянка) (02.01)**

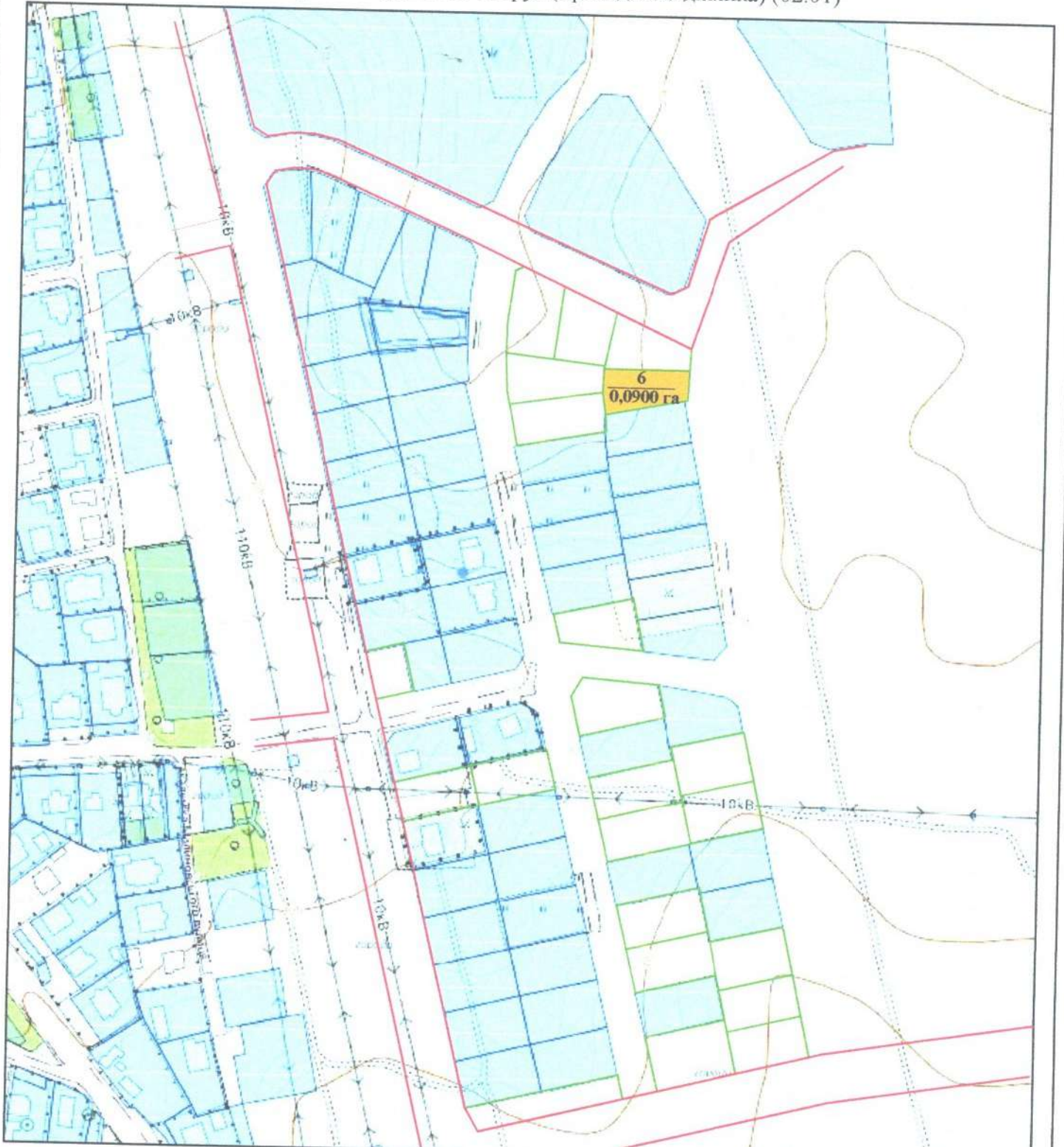




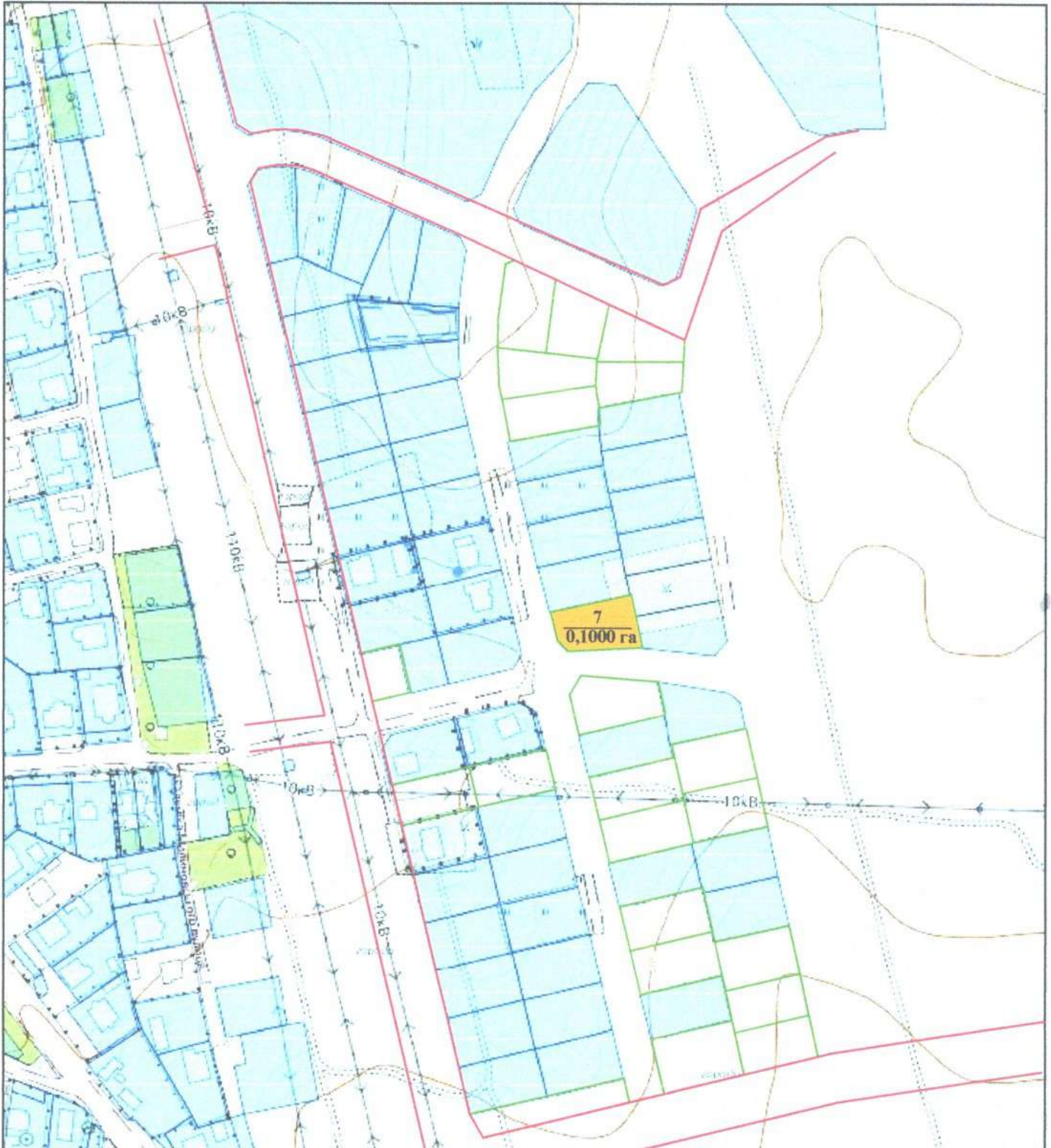
**ПЛАН**  
земельної ділянки №5 орієнтовною площею 0,1000 га ,  
яка планується до відведення  
шляхом продажу права власності на конкурентних засадах  
в м. Рівному в районі вулиці Скрипника  
для будівництва і обслуговування житлового будинку,  
господарських будівель і споруд (присадибна ділянка) (02.01)



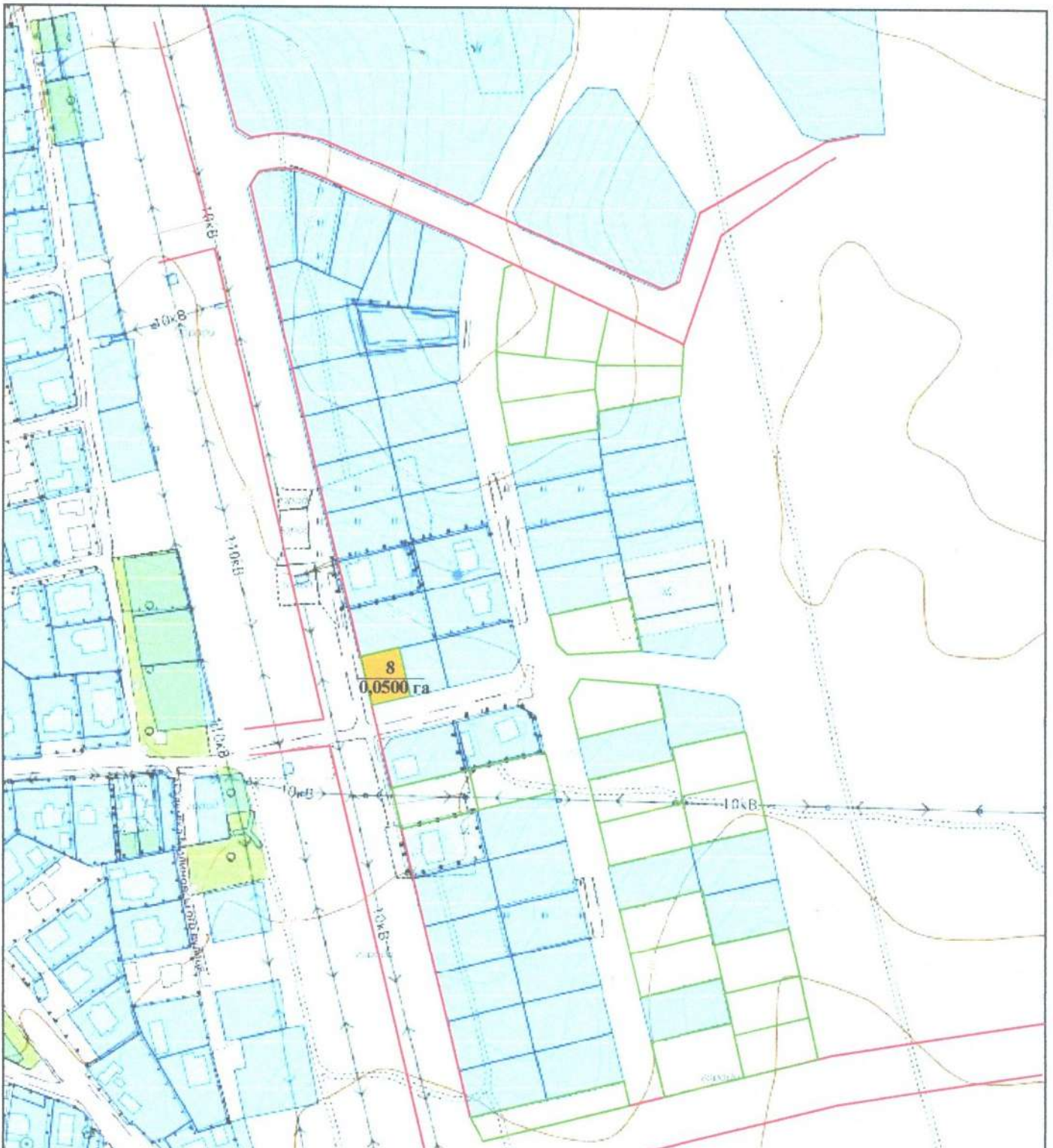
**ПЛАН**  
**земельної ділянки №6 орієнтовною площею 0,0900 га ,**  
**яка планується до відведення**  
**шляхом продажу права власності на конкурентних засадах**  
**в м. Рівному в районі вулиці Скрипника**  
**для будівництва і обслуговування житлового будинку,**  
**господарських будівель і споруд (присадибна ділянка) (02.01)**



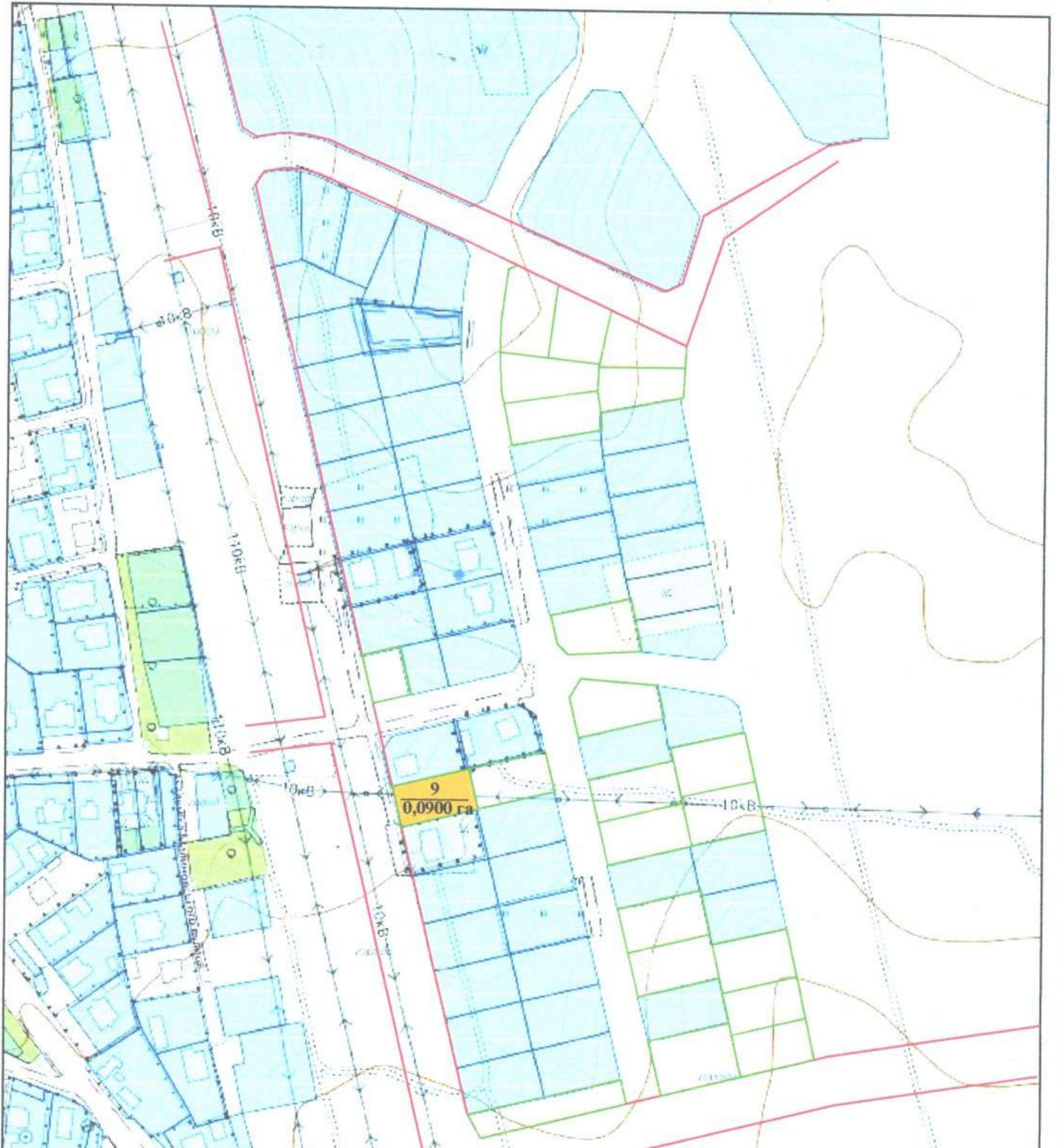
**ПЛАН**  
**земельної ділянки №7 орієнтовною площею 0,1000 га ,**  
**яка планується до відведення**  
**шляхом продажу права власності на конкурентних засадах**  
**в м. Рівному в районі вулиці Скрипника**  
**для будівництва і обслуговування житлового будинку,**  
**господарських будівель і споруд (присадибна ділянка) (02.01)**



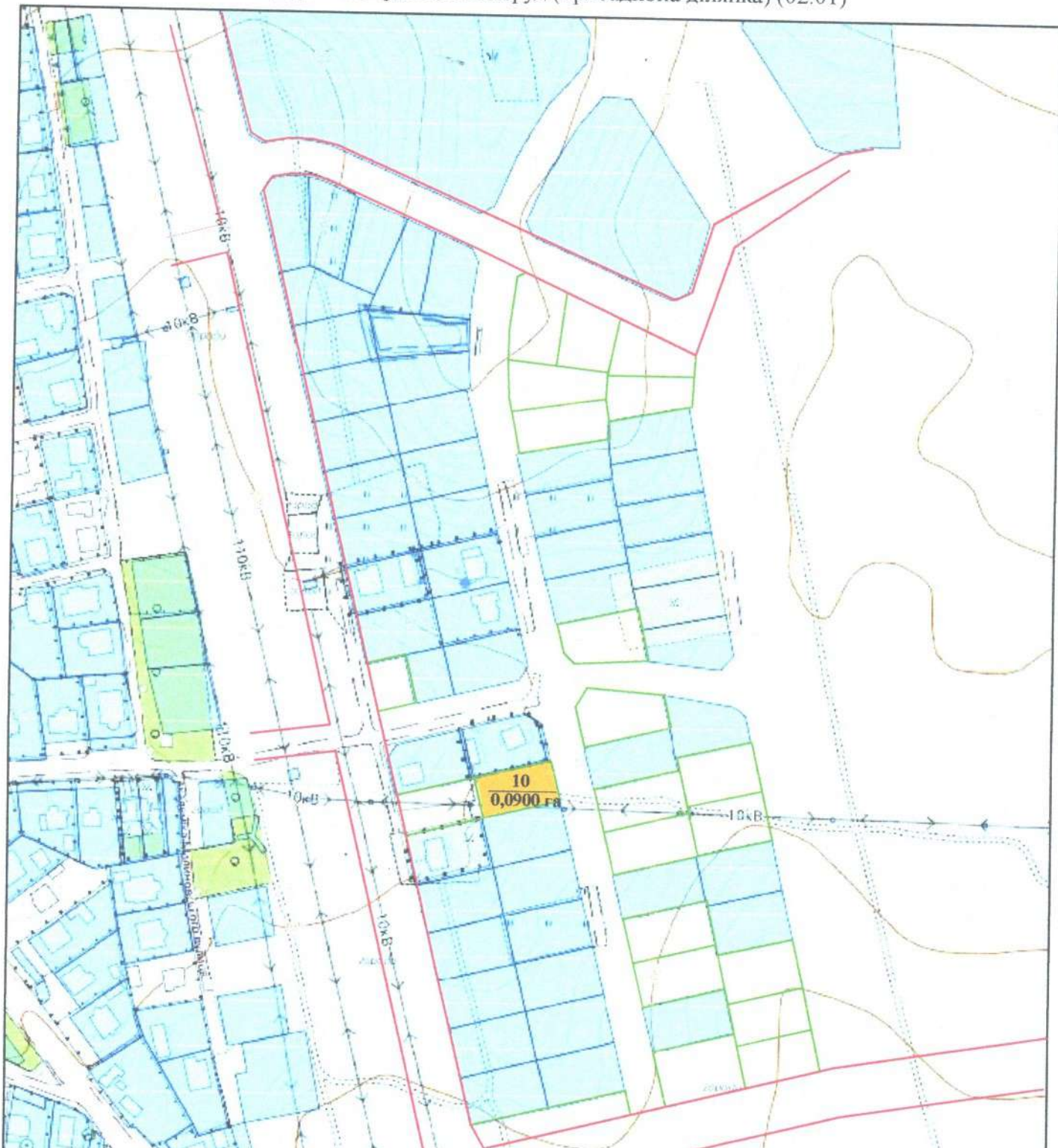
**ПЛАН**  
земельної ділянки №8 орієнтовною площею 0,0500 га ,  
яка планується до відведення  
шляхом продажу права власності на конкурентних засадах  
в м. Рівному в районі вулиці Скрипника  
для будівництва і обслуговування житлового будинку,  
господарських будівель і споруд (присадибна ділянка) (02.01)



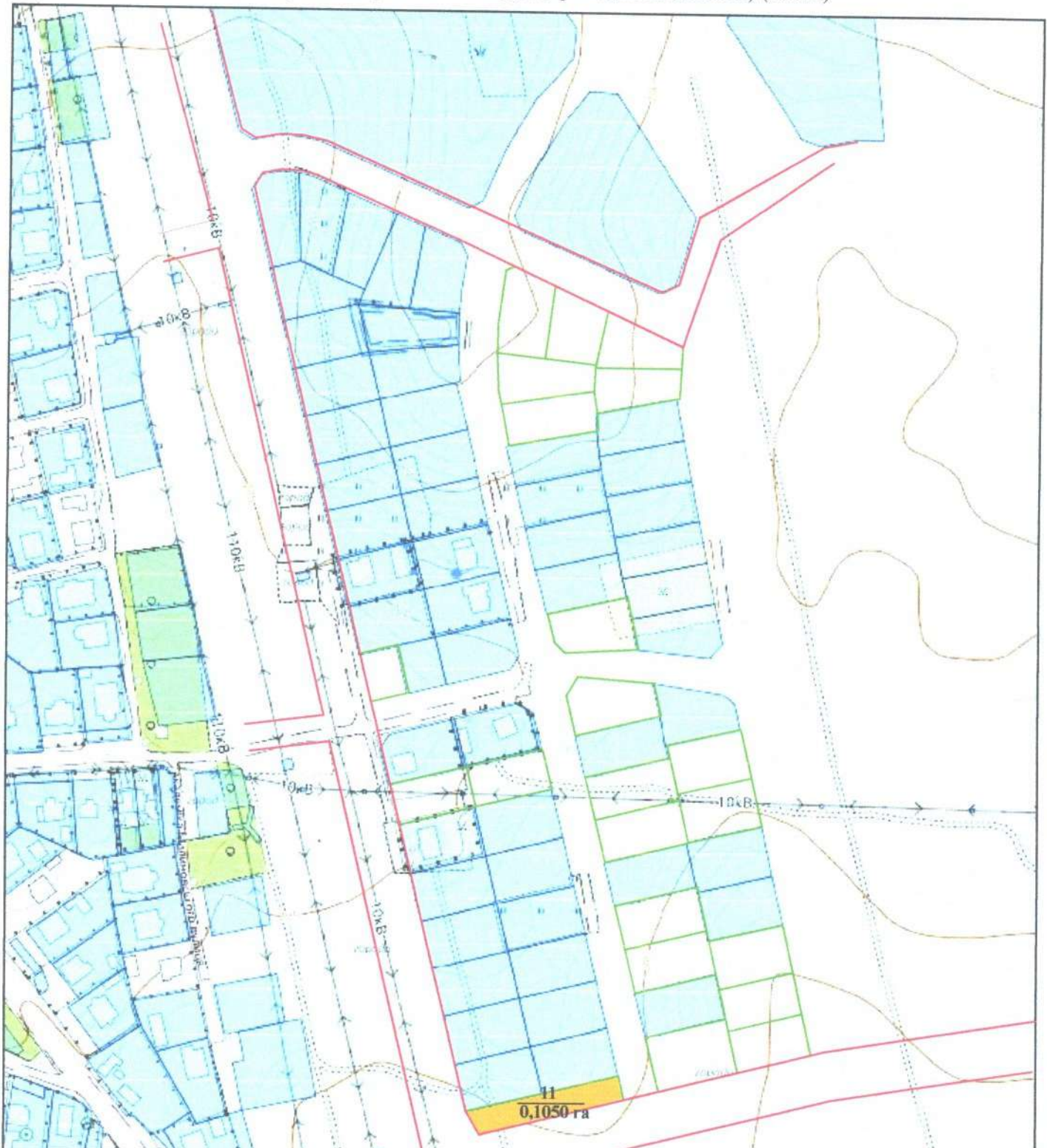
**ПЛАН**  
земельної ділянки №9 орієнтовною площею 0,0900 га ,  
яка планується до відведення  
шляхом продажу права власності на конкурентних засадах  
в м. Рівному в районі вулиці Скрипника  
для будівництва і обслуговування житлового будинку,  
господарських будівель і споруд (присадибна ділянка) (02.01)



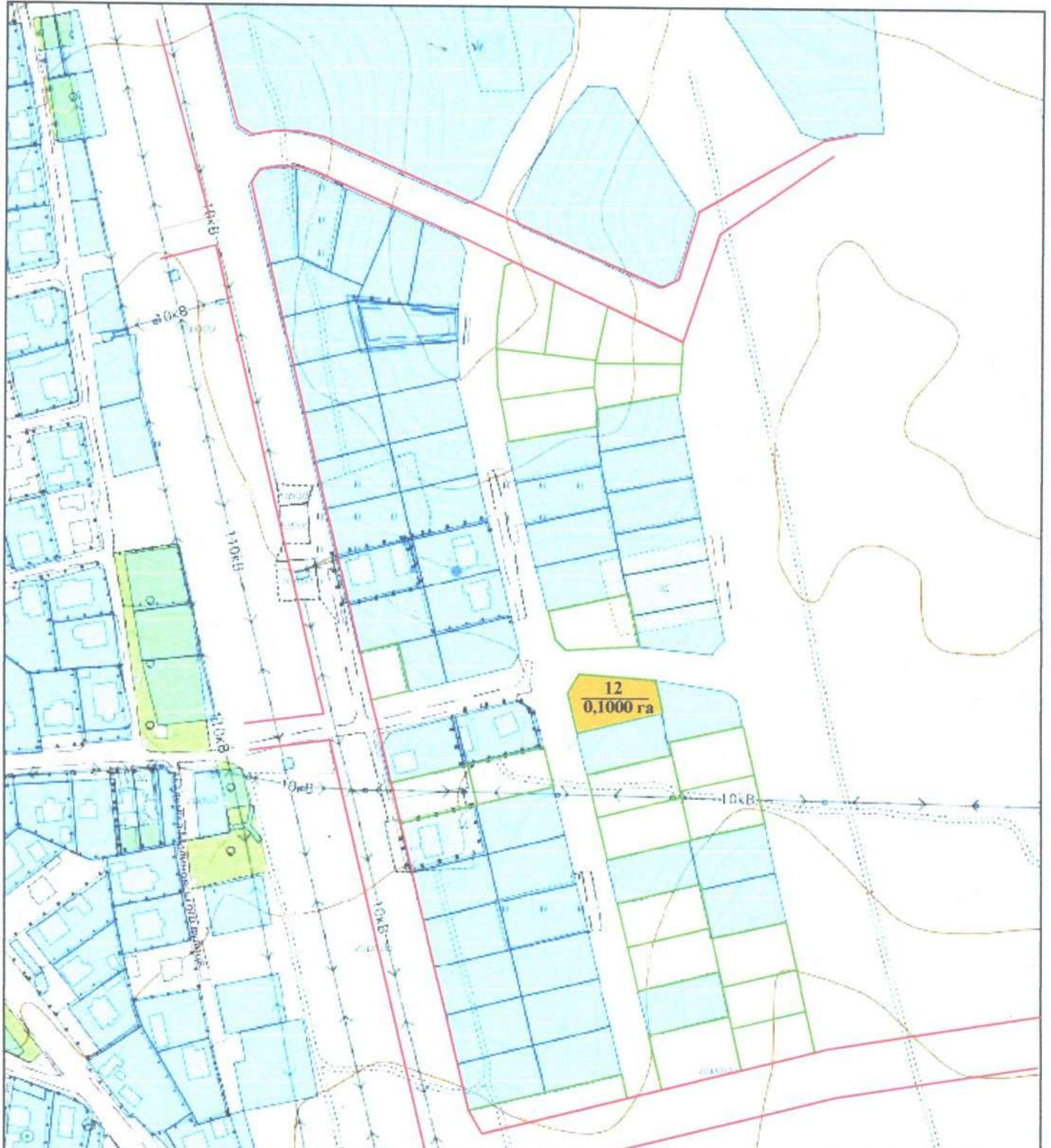
**ПЛАН**  
земельної ділянки №10 орієнтовною площею 0,0900 га ,  
яка планується до відведення  
шляхом продажу права власності на конкурентних засадах  
в м. Рівному в районі вулиці Скрипника  
для будівництва і обслуговування житлового будинку,  
господарських будівель і споруд (присадибна ділянка) (02.01)



**ПЛАН**  
**земельної ділянки №11 орієнтовною площею 0,1050 га ,**  
**яка планується до відведення**  
**шляхом продажу права власності на конкурентних засадах**  
**в м. Рівному в районі вулиці Скрипника**  
**для будівництва і обслуговування житлового будинку,**  
**господарських будівель і споруд (присадибна ділянка) (02.01)**

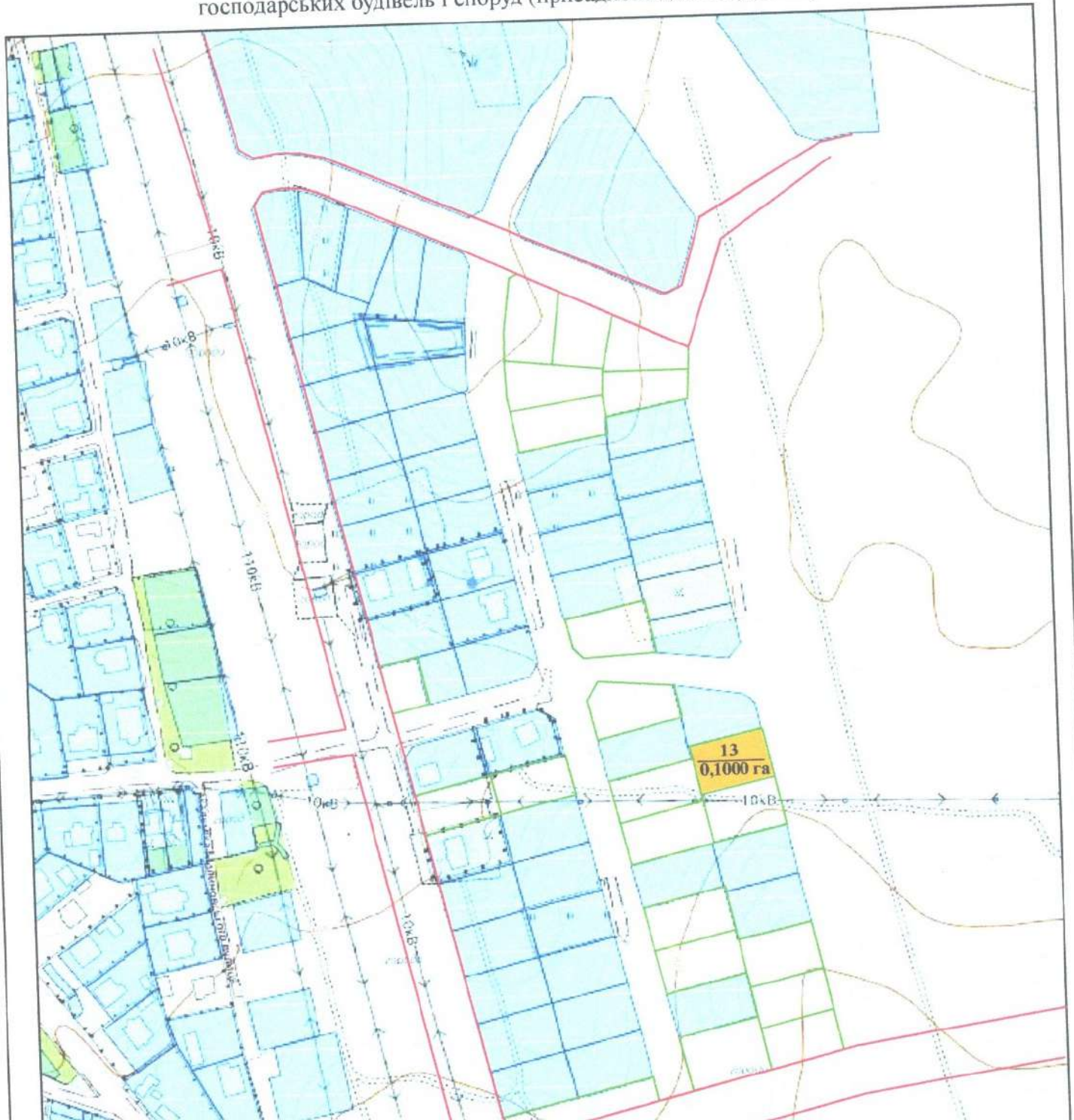


**ПЛАН**  
**земельної ділянки №12 орієнтовною площею 0,1000 га ,**  
**яка планується до відведення**  
**шляхом продажу права власності на конкурентних засадах**  
**в м. Рівному в районі вулиці Скрипника**  
**для будівництва і обслуговування житлового будинку,**  
**господарських будівель і споруд (присадибна ділянка) (02.01)**





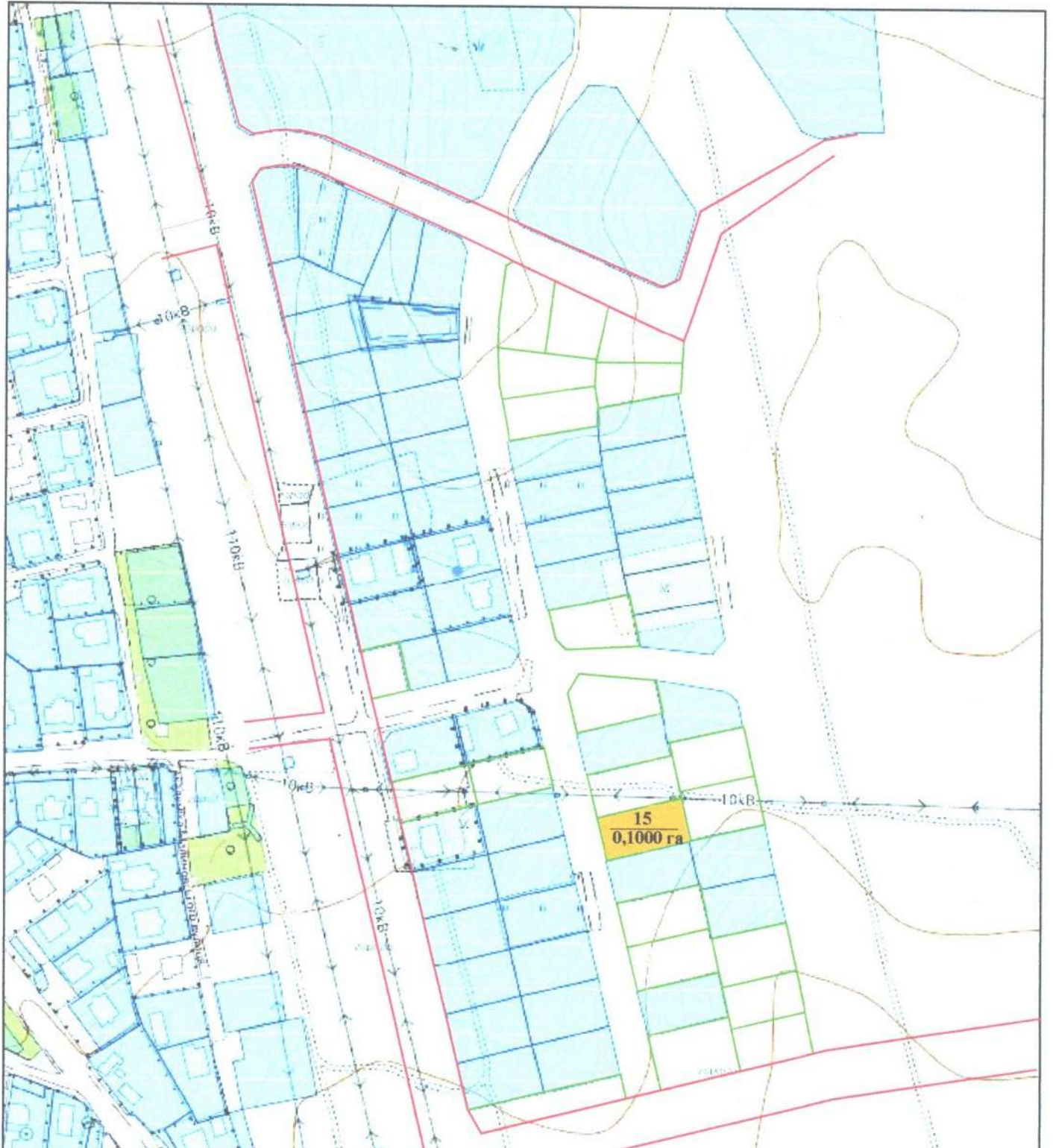
**ПЛАН**  
земельної ділянки №13 орієнтовною площею 0,1000 га,  
яка планується до відведення  
шляхом пролажу права власності на конкурентних засадах  
в м. Рівному в районі вулиці Скрипника  
для будівництва і обслуговування житлового будинку,  
господарських будівель і споруд (присадибна ділянка) (02.01)



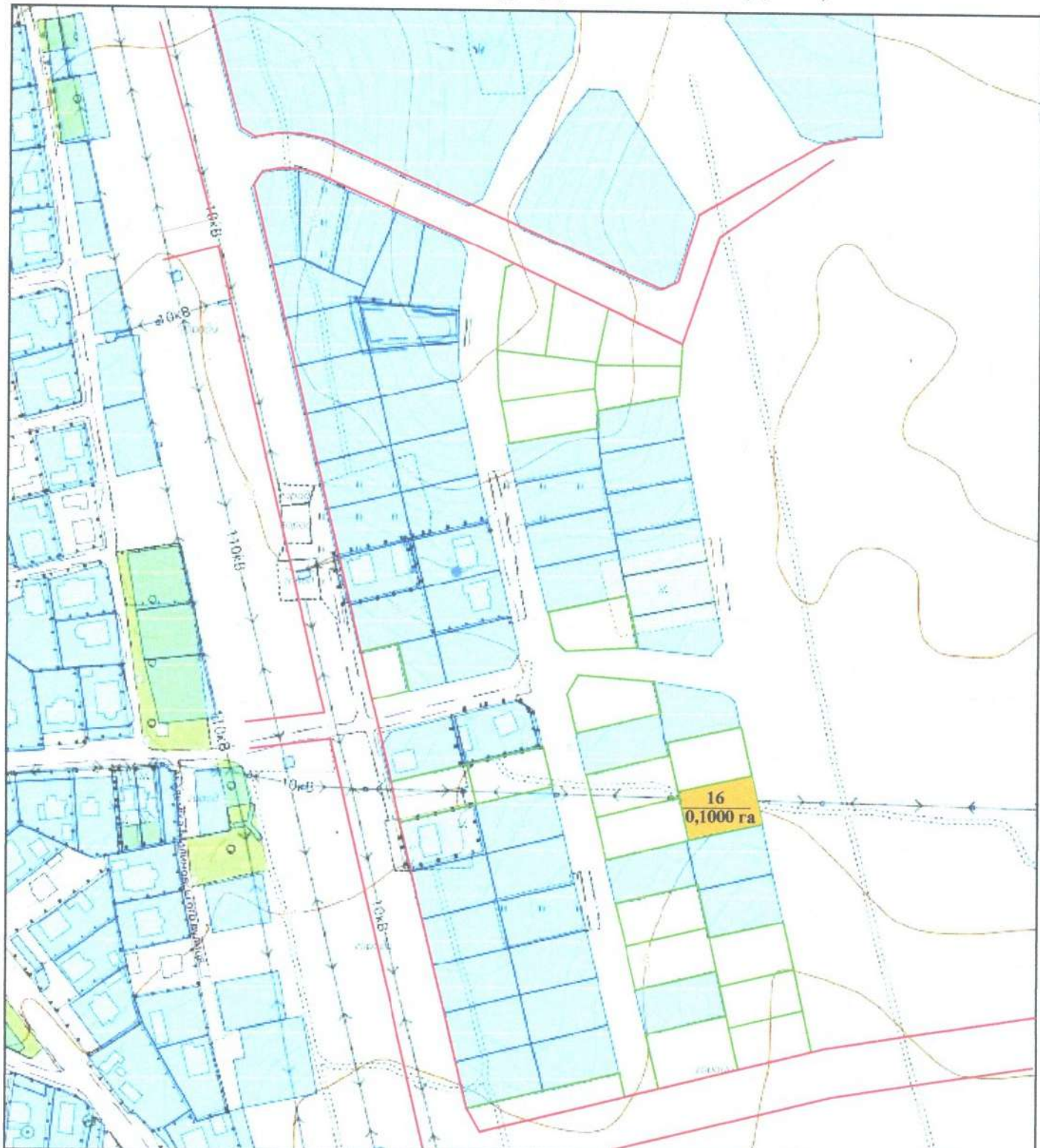
**ПЛАН**  
**земельної ділянки №14 орієнтовною площею 0,1000 га ,**  
**яка планується до відведення**  
**шляхом продажу права власності на конкурентних засадах**  
**в м. Рівному в районі вулиці Скрипника**  
**для будівництва і обслуговування житлового будинку,**  
**господарських будівель і споруд (присадибна ділянка) (02.01)**



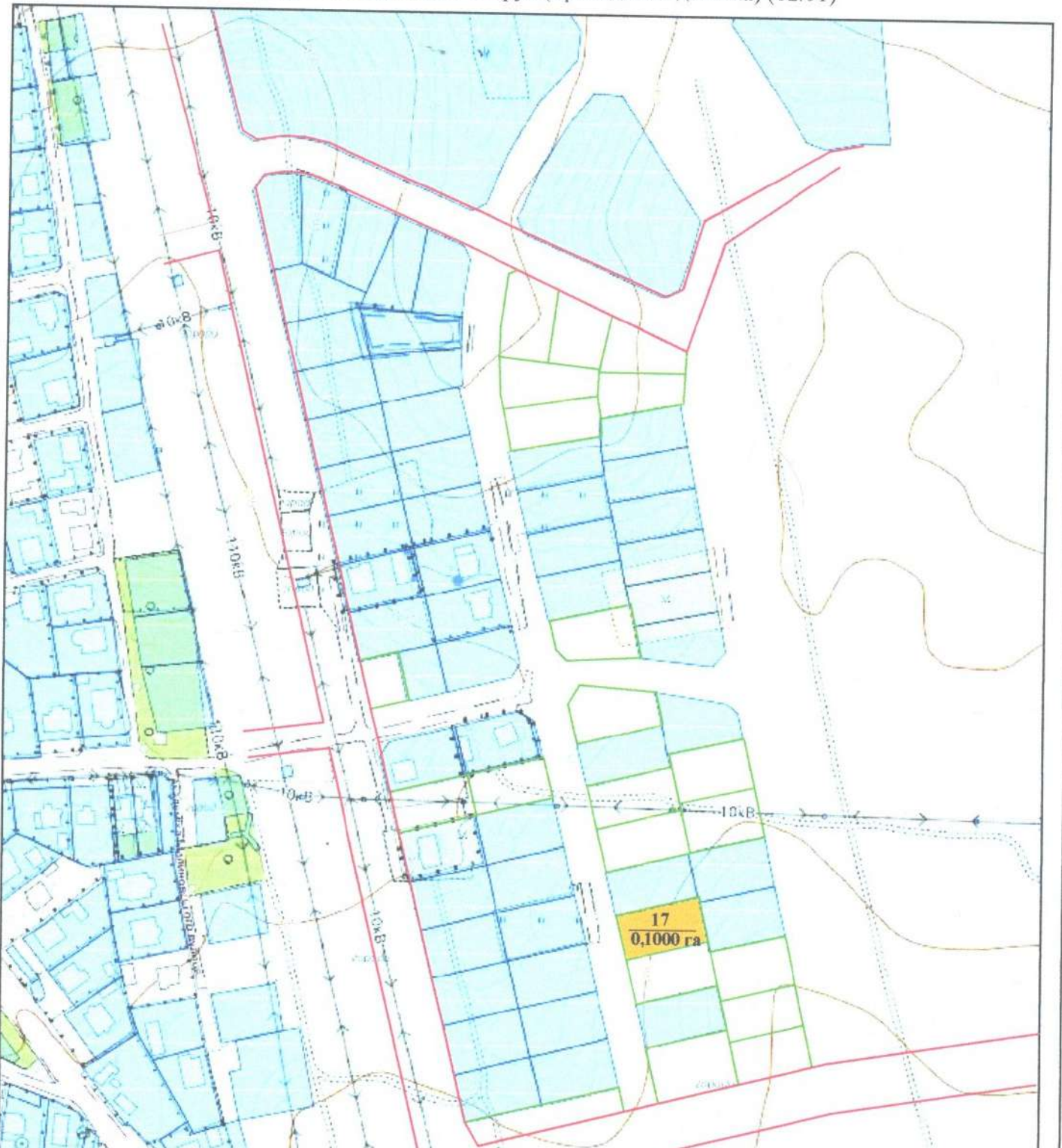
**ПЛАН**  
земельної ділянки №15 орієнтовною площею 0,1000 га,  
яка планується до відведення  
шляхом продажу права власності на конкурентних засадах  
в м. Рівному в районі вулиці Скрипника  
для будівництва і обслуговування житлового будинку,  
господарських будівель і споруд (присадибна ділянка) (02.01)



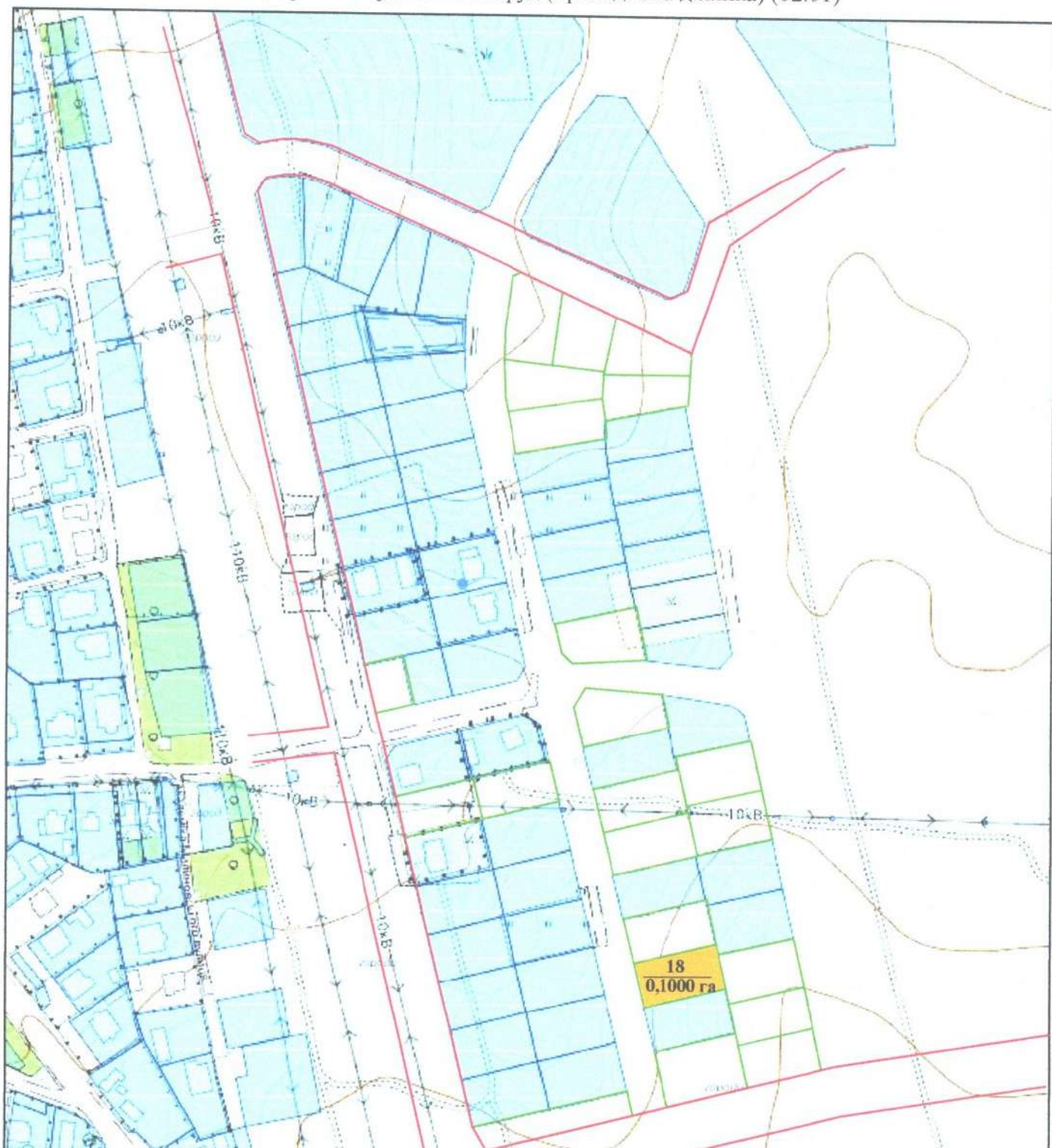
**ПЛАН**  
земельної ділянки №16 орієнтовною площею 0,1000 га ,  
яка планується до відведення  
шляхом продажу права власності на конкурентних засадах  
в м. Рівному в районі вулиці Скрипника  
для будівництва і обслуговування житлового будинку,  
господарських будівель і споруд (присадибна ділянка) (02.01)



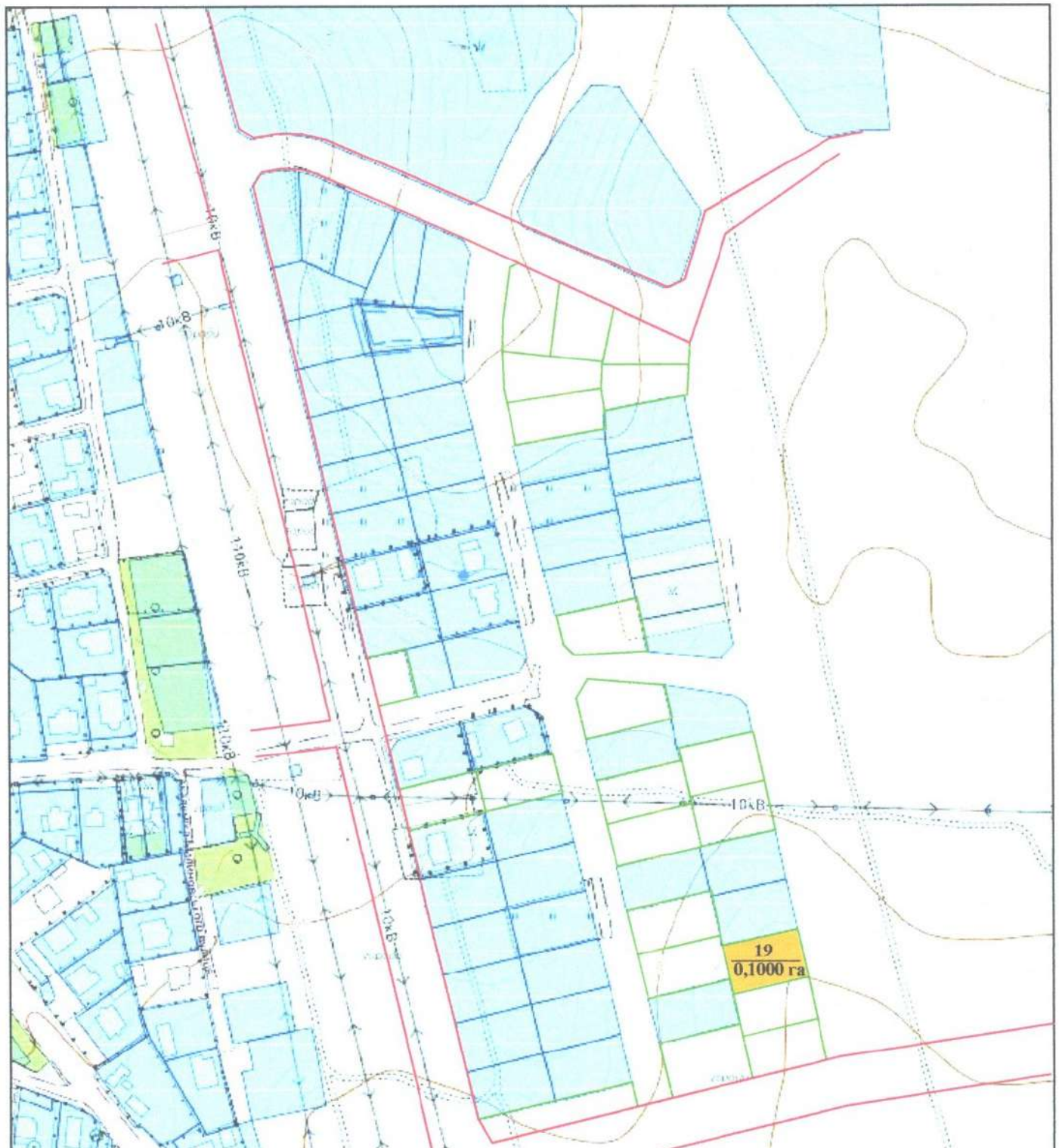
**ПЛАН**  
**земельної ділянки №17 орієнтовною площею 0,1000 га ,**  
**яка планується до відведення**  
**шляхом продажу права власності на конкурентних засадах**  
**в м. Рівному в районі вулиці Скрипника**  
**для будівництва і обслуговування житлового будинку,**  
**господарських будівель і споруд (присадибна ділянка) (02.01)**



**ПЛАН**  
земельної ділянки №18 орієнтовною площею 0,1000 га ,  
яка планується до відведення  
шляхом продажу права власності на конкурентних засадах  
в м. Рівному в районі вулиці Скрипника  
для будівництва і обслуговування житлового будинку,  
господарських будівель і споруд (присадибна ділянка) (02.01)



**ПЛАН**  
земельної ділянки №19 орієнтовною площею 0,1000 га ,  
яка планується до відведення  
шляхом продажу права власності на конкурентних засадах  
в м. Рівному в районі вулиці Скрипника  
для будівництва і обслуговування житлового будинку,  
господарських будівель і споруд (присадибна ділянка) (02.01)

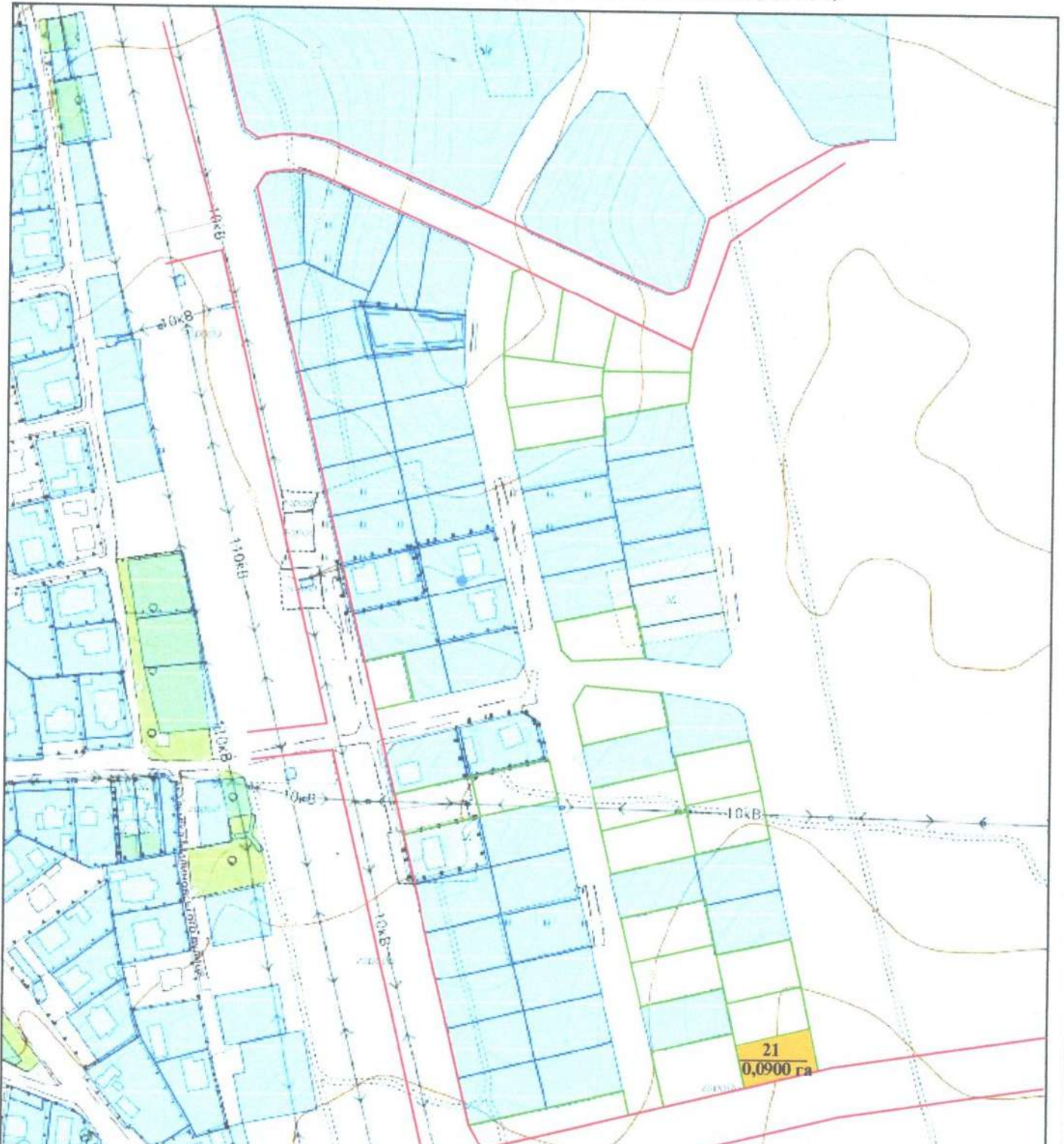


**ПЛАН**  
земельної ділянки №20 орієнтовною площею 0,0900 га ,  
яка планується до відведення  
шляхом продажу права власності на конкурентних засадах  
в м. Рівному в районі вулиці Скрипника  
для будівництва і обслуговування житлового будинку,  
господарських будівель і споруд (присадибна ділянка) (02.01)





**ПЛАН**  
земельної ділянки №21 орієнтовною площею 0,0900 га ,  
яка планується до відведення  
шляхом продажу права власності на конкурентних засадах  
в м. Рівному в районі вулиці Скрипника  
для будівництва і обслуговування житлового будинку,  
господарських будівель і споруд (присадибна ділянка) (02.01)



**ПЛАН**  
**земельної ділянки №22 орієнтовною площею 0,1200 га ,**  
**яка планується до відведення**  
**шляхом продажу права власності на конкурентних засадах**  
**в м. Рівному в районі вулиці Скрипника**  
**для будівництва і обслуговування житлового будинку,**  
**господарських будівель і споруд (присадибна ділянка) (02.01)**

