

РІВНЕНСЬКА МІСЬКА РАДА
(восьме скликання)
Р І Ш Е Н Н Я

« ____ » _____ 2024 року

№ _____

Про затвердження проекту землеустрою та передачу в постійне користування КП «Спецкомбінат-ритуальна служба» Рівненської міської ради земельної ділянки на вул. Марусі Чурай (вільна від забудови земельна ділянка)

Відповідно до статей 12, 92, 122, 123, 186 Земельного кодексу України, статті 26 Закону України «Про місцеве самоврядування в Україні», враховуючи заяву Комунального підприємства «Спецкомбінат-ритуальна служба» Рівненської міської ради, Рівненська міська рада

В И Р І Ш И Л А:

1. Затвердити проект землеустрою щодо відведення в постійне користування Комунальному підприємству «Спецкомбінат-ритуальна служба» Рівненської міської ради земельної ділянки на вул. Марусі Чурай для будівництва і обслуговування паркінгів та автостоянок на землях житлової та громадської забудови (код КВЦПЗД – 02.09).

2. **Передати Комунальному підприємству «Спецкомбінат-ритуальна служба» Рівненської міської ради в постійне користування земельну ділянку площею 2 756 м² на вул. Марусі Чурай (кадастровий номер 5610100000:01:046:0600) для будівництва і обслуговування паркінгів та автостоянок на землях житлової та громадської забудови (код КВЦПЗД – 02.09) за рахунок земель житлової та громадської забудови комунальної власності територіальної громади міста Рівного.**

3. Землекористувачу право постійного користування земельною ділянкою посвідчити в установленому законодавством порядку (стаття 125 Земельного кодексу України).

4. Zobov'язати землекористувача виконувати свої обов'язки відповідно до вимог статті 96 Земельного кодексу України.

5. Zobov'язати землекористувача забезпечувати безоплатний та безперешкодний доступ для прокладання нових, ремонту та експлуатації наявних інженерних мереж і споруд, що розташовані в межах закріпленої за ним території та утримувати її і прилеглу територію, дотримуючись санітарних норм.

6. Контроль за виконанням цього рішення доручити постійній комісії з питань архітектури, будівництва та землепорядкування (голова Маріян Года), постійній комісії з питань міського господарства, транспорту, зв'язку та екології (голова Катерина Марчук), секретарю міської ради Віктору Шакирзяну та заступнику міського голови Артему Ганущаку, а організацію його виконання – начальнику Управління земельних відносин Сергію Таргонію.

Секретар міської ради

Віктор ШАКИРЗЯН

Секретар міської ради

Дата візування
Віктор ШАКИРЗЯН

Заступник міського голови

Артем ГАНУЩАК

В. о. начальника Управління
містобудування та архітектури –
головного архітектора міста

В'ячеслав КАЧМАР

Рекомендації комісій:

Голова постійної комісії
з питань архітектури, будівництва
та землевпорядкування

Маріян ГОДА

Голова постійної комісії з питань
міського господарства, транспорту,
зв'язку та екології

Катерина МАРЧУК

Головний спеціаліст – юрист відділу
юридичного супроводу депутатської
діяльності міської ради

Повідомлені:

Депутат Рівненської міської ради

Федір МИСЮРА

Депутат Рівненської міської ради

Світлана МАРЧУК

Депутат Рівненської міської ради

Микола БЛЯШИН

відправлено листи на електронну
пошту депутатів від _____

Готували:

Начальник Управління
земельних відносин

Сергій ТАРГОНІЙ

Заступник начальника
Управління земельних відносин

Іван ОЧЕРЕДЬКО

Начальник юридичного відділу
Управління земельних відносин

Михайло УКРАЇНЕЦЬ

Начальник відділу
регулювання земельних відносин
Управління земельних відносин

Інна ВАСИЛЮК

Головний спеціаліст відділу
регулювання земельних відносин
Управління земельних відносин

Вікторія УКРАЇНЕЦЬ

Опубліковано на сайті міської ради
від « _____ » _____ 2024 року

ПОЯСНЮВАЛЬНА ЗАПИСКА

до проекту рішення Рівненської міської ради «Про затвердження проекту землеустрою та передачу в постійне користування КП «Спецкомбінат-ритуальна служба» Рівненської міської ради земельної ділянки на вул. Марусі Чурай (вільна від забудови земельна ділянка)»

1. Обґрунтування необхідності прийняття рішення.

Проект рішення підготовлено на підставі заяви Комунального підприємства «Спецкомбінат-ритуальна служба» Рівненської міської ради від 09.10.2024 та розробленого ПП «Експерт-Рівне-Земля» проекту землеустрою щодо відведення в постійне користування земельної ділянки площею 2 756 м² на вул. Марусі Чурай для будівництва і обслуговування паркінгів та автостоянок на землях житлової та громадської забудови.

2. Особливі характеристики земельної ділянки.

Земельна ділянка з кадастровим номером 5610100000:01:046:0600 вільна від забудови.

Дозвіл на розроблення проекту землеустрою щодо відведення в постійне користування Комунальному підприємству «Спецкомбінат-ритуальна служба» Рівненської міської ради земельної ділянки на вул. Марусі Чурай наданий рішенням Рівненської міської ради від 22.08.2024 № 5418.

На земельній ділянці наявні обмеження (обтяження) на використання земельної ділянки:

- охоронна зона пам'ятки культурної спадщини (0,0028 га);
- зона регулювання забудови (0,1506 га);
- водоохоронна зона (0,2476 га).

3. Мета і шляхи її досягнення.

Метою прийняття рішення є забезпечення реалізації встановленого Земельним кодексом України права особи на оформлення права постійного користування земельною ділянкою.

4. Правові аспекти.

Дане рішення буде прийнято відповідно до статей 12, 92, 122, 123, 186 Земельного кодексу України та статті 26 Закону України «Про місцеве самоврядування в Україні».

Земельна ділянка, яка проектується до відведення, розташована у зоні, на яку поширюється дія рішення Рівненської міської ради від 29.10.2020 № 8205 «Про заборону (мораторій) на зміну цільового призначення та відведення земельних ділянок, на будівництво нових та реконструкцію наявних будівель і споруд у районі заплави річки Усті та водосховища і особливості оприлюднення інформації про забудову земельних ділянок у районі річки Усті та Басівкутського водосховища в місті Рівному».

Згідно з Регламентом Рівненської міської ради, який затверджений рішенням Рівненської міської ради від 18 листопада 2021 року № 1619 «Про затвердження Регламенту Рівненської міської ради восьмого скликання», рішення Рівнеради приймається на її пленарному засіданні. **Рішення**

вважається прийнятим, якщо воно набрало не менше 22 голосів для ухвалення.

5. Фінансово-економічне обґрунтування.

Фінансових та матеріальних затрат з боку міського бюджету для здійснення цього проєкту не потребується.

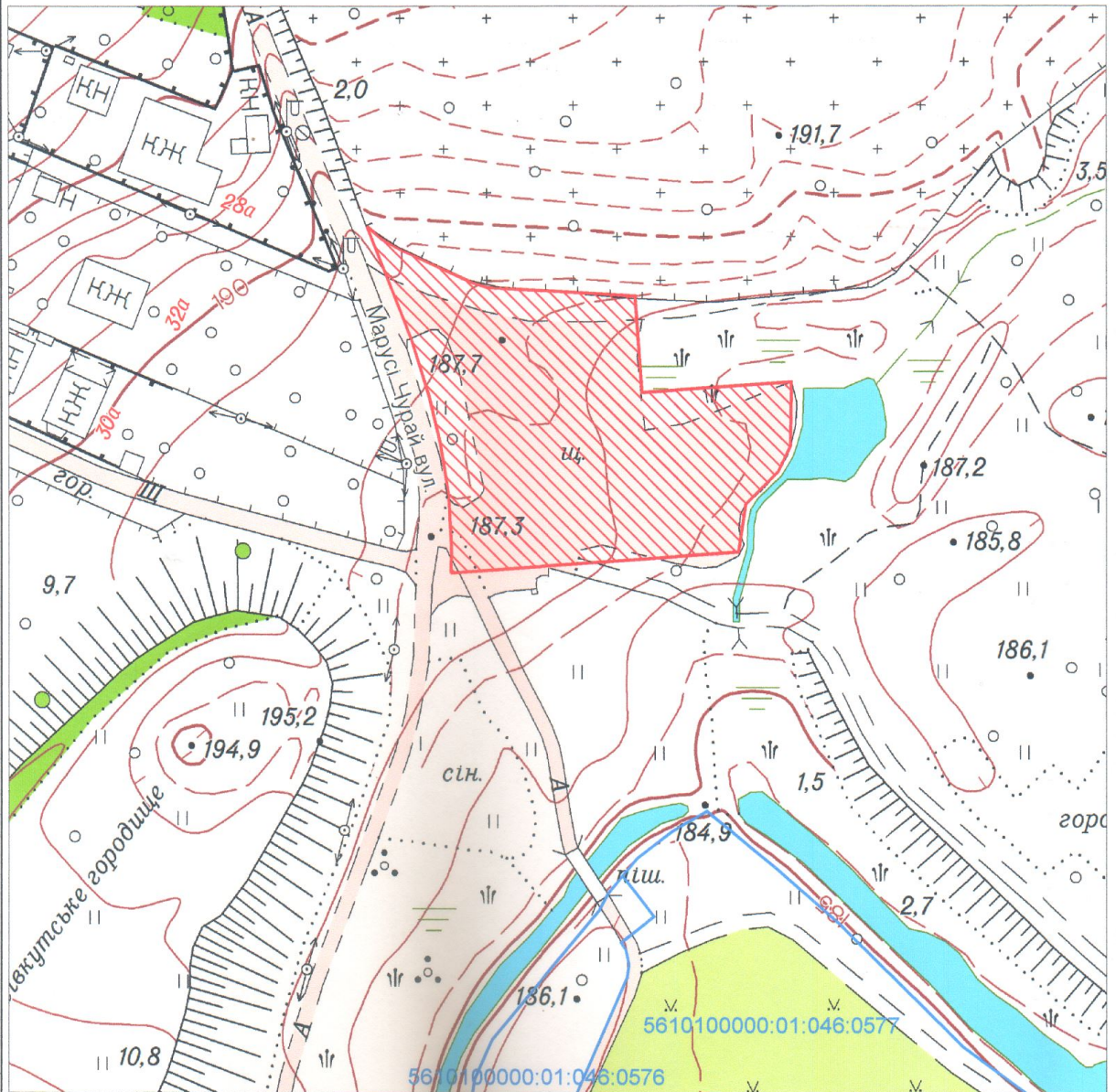
6. Прогноз результатів.

У разі прийняття рішення, Комунальному підприємству «Спецкомбінат-ритуальна служба» Рівненської міської ради буде затверджено проєкт землеустрою та передано в постійне користування земельну ділянку на вул. Марусі Чурай для подальшої реєстрації права постійного користування земельною ділянкою у встановленому законодавством порядку.



Начальник управління

Сергій ТАРГОНІЙ

Викопіювання з плану території м. Рівного М 1:1000
із зазначенням бажаного місця розташування земельної ділянки площею 0,2756 га,
що пропонується до відведення в постійне користування комунальному підприємству
«СПЕЦКОМБІНАТ-РИТУАЛЬНА СЛУЖБА» Рівненської міської ради
для будівництва і обслуговування паркінгів та автостоянок на землях житлової та громадської забудови
в м. Рівне, на вул. Марусі Чурай



УМОВНІ ПОЗНАЧЕННЯ

-  - бажане місце розташування земельної ділянки загальною площею 0,2756 га, що пропонується до відведення в постійне користування КП «СПЕЦКОМБІНАТ-РИТУАЛЬНА СЛУЖБА» РМР для будівництва і обслуговування паркінгів та автостоянок на землях житлової та громадської забудови (02.09) в м. Рівне, на вул. Марусі Чурай
-  - земельні ділянки, зареєстровані в Державному земельному кадастрі